



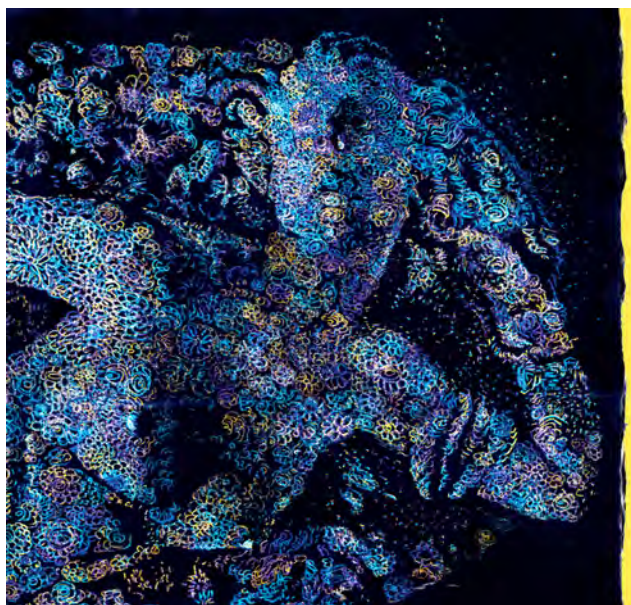


À l'automne 2016, pour répondre à l'invitation de proposer un concert à l'exposition «Baudelaire L'Œil Moderne» au musée de La Vie Romantique, je me suis fixé le défi d'apprendre par cœur des poèmes des Fleurs Du Mal. J'ai utilisé des accords de guitare très simples comme structure mnémotechnique. J'ai été frappé de la régularité et de la musicalité des vers, ils se sont glissés dans ce format pop avec limpidité. Heureux de cette performance, j'ai proposé à Astérios Spectacles, producteur de tournée, d'en enregistrer des passages. Cela s'est rapidement transformé en album.

Ce projet coïncide avec mon emménagement à Paris. À cette période, j'ai noué des contacts plus réguliers avec les musiciens de ma génération qui vivent dans la capitale fantasmée par l'auteur du Rêve Parisien. En leur parlant du projet, ils m'ont avoué leur fascination pour le poète maudit, et j'ai convié certains d'entre eux à venir chanter avec moi (Barbara Carlotti, Juliette Armanet, Fishbach, Vacarme...). Je souhaitais aborder ces textes avec beaucoup d'intuition et de légèreté, sortir de l'environnement classique et scolaire auquel cette œuvre est parfois associée. On est plus près de la spontanéité des rues que Charles fréquentait que de la gloire posthume de la Pléiade.

*François Atlas*

# PRÉSENTATION - FLEURS DU MAL



Nouvel album - FLEURS DU MAL

Sortie prévue en septembre 2018

En vinyle et sur les plateformes de streaming

Textes de Charles Baudelaire

Musique, arrangement et interprétation : François Atlas

**Création** Basse, batterie et guitare enregistrées le 22 décembre 2017 au studio Tropicalia par Guillaume Jaoul / Overdubs, voix et mixage au Studio Pigalle (75) en février-mars 2018 par Félix Remy.

**Mixage additionnel** Antoine Gaillet.

**Design et typographie** Jeremy Landes et Paul Villard.

**Crédit photo** Margaux Shore.

Avec l'aimable autorisation de :

Domino Record Co pour François Atlas,

Barclay, une division Universal Music France pour Juliette Armanet,

Les Disques Entreprise pour Fishbach et Voyov,

Elektra pour Barbara Carlotti

# ////// TITRES

## À UNE PASSANTE

François Atlas (guitares, chant, percussions, piano et claviers)

Jean Thenevin (Batterie, steel drums)

Amaury Ranger (Basse)

Christelle Lassort (Violon), Carla Pallone (Violon)

## PARFUM EXOTIQUE

François Atlas (guitares, chant, percussions, piano et claviers)

En compagnie du groupe polyphonique BostGehio composé de Laura Etche-  
goyhen, Manon Irigoyen, Pauline Lafitte et Alexa Dulin (Choeurs)

## L'ENNEMI

François Atlas (guitares, chant, percussions, piano et claviers)

Flora Fishbach (Voix)

Jean Thenevin (Batterie)

Amaury Ranger (Basse)

## RECUEILLEMENT

François Atlas (guitares, chant, percussions, piano et claviers)

Juliette Armanet (Chant et chœurs)

Barbara Carlotti (Chant et chœurs)

Jean Thenevin (Batterie)

Amaury Ranger (Basse).

## VIE ANTÉRIEURE

François Atlas (guitares, chant, percussions, piano et claviers)

Thibaud «Yoyov» Vanhooland (Trompette)

Gaspar Claus (Violoncelle)

Jean Thenevin (Batterie)

Amaury Ranger (Basse).

# ////// TITRES

## **L'INVITATION AU VOYAGE**

François Atlas (guitares, chant, percussions, piano et claviers)

Juliette Armanet (Chant et chœurs)

Jean Thenevin (Batterie)

Amaury Ranger (Basse)

Christelle Lassort (Violon), Carla Pallone (Violon)

## **PROMESSES D'UN VISAGE**

François Atlas (guitares, chant, percussions, piano et claviers)

Thibaud «Yoyov» Vanhooland (Trompette et chœurs)

Malik Djoudi (chœurs)

Calypso Valois (chœurs)

Jean Thenevin (Batterie)

Amaury Ranger (Basse)

## **RÊVE PARISIEN**

François Atlas (guitares, chant, percussions, piano et claviers)

Barbara Carlotti (chant)

Christelle Lassort (Violon)

Carla Pallone (Violon)

Gaspar Claus (Violoncelle)

# ////// MENTIONS OBLIGATOIRES

## **PARTENAIRES**

Le Marathon Des Mots, Toulouse (31)

Les Livres dans la Boucle - Festival du livre de Grand Besançon (25)

Maison de la Poésie, Paris (75)

## **DISTRIBUTION**

François Atlas    Guitares, chant, piano et claviers

Jean Thevenin    Batterie

Romain Vasset    Basse