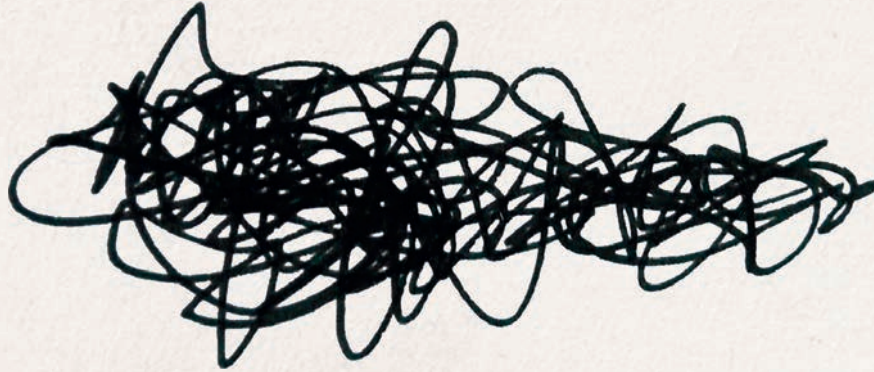


# LA JUNE

COMPAGNIE



DRU

TRAPÈZES SOUS TENSION

Il y a l'herbe *dru*  
Il y a la pluie *dru*  
Il y a les gens *dru*  
Et il y a nous.

CRÉATION 2017



# DRU C'EST :

DEUX TRAPÉZISTES,  
AVEC DEUX TRAPÈZES,  
ET UN TAPIS.

Création pour l'intérieur et l'extérieur de nuit

Disposition frontal - Tout terrain

Tout public

Jauge : 400 personnes

Durée : 45min





# AUTEURS

## ANNA LE BOZEC :

**Fondatrice et porteuse du projet, trapéziste et choriste, co-auteur et interprète de DRU.**

Trapéziste de salon depuis petite, elle découvre le plaisir de voler en 2005 avec la cie du P'tit Cirk, puis celui du trapèze fixe à l'école du Théâtre Cirque à Genève en 2010. Elle découvre aussi sa peur de la scène et ça, ça l'intéresse. Elle intègre alors Le Lido. Elle part ensuite en bateau sur des projets en autoproduction, de festivals itinérants avec la FAAAC. Participe à des créations in-situ avec les Galapiats et récemment avec la Cie d'Elles. Elle intégrera en janvier 2017 la nouvelle création de Chloé Moglia « Topos Topoi ».

## SAMANTHA LOPEZ :

**Fondatrice et porteuse du projet, trapéziste et chanteuse, co-auteur et interprète de DRU.**

En 2008, elle enseigne les arts du cirque à la fabrique circassienne Turbul' à Nîmes. C'est en 2010, à l'école du Théâtre Cirque à Genève, qu'elle se spécialise en trapèze fixe. La scène devient alors une évidence. Samantha tourne avec la Cie Dare d'Art puis forme un duo de reprises: Majestic Tribu. En 2013, elle crée un concert solo: « Salmehoz Panta ». En 2014 elle joue le premier rôle féminin de la comédie musicale « Go Ouest Les Triplettes de Belleville », mise en scène par Sylvain Chomet. De février à octobre 2016 elle travail à la création musicale de « Dystonie », la nouvelle création de la cie Defracto.

## BENJAMIN DE MATEÏS :

**Regard extérieur et co-auteur du spectacle DRU.**

Artiste de cirque formé au Lido en 2001. Benjamin participe à la création de la compagnie Sacékripa en 2003 et à la plus part de leurs spectacles, «Tourne Autour» en 2003, «Coulisses» en 2009 et «Marée Basse» en 2012. En 2004, ils sont lauréats «jeunes talents cirque» et reçoivent le prix SACD avec la création collective «who goes on?». Benjamin intègre l'équipe du Lido en 2014 pour devenir «maitre de recherche» de l'année d'insertion professionnelle. Dans la foulée on lui offre une place d'accompagnateur artistique au sein de la PACT (Pépinière des Arts du Cirque Toulousaine, mutualisé Lido – Grainerie). Durant ces années, il intervient en regard extérieur sur le spectacle «le cirque poussière» de La Faux Populaire. Et signe les mises en scènes de «Ready» de la compagnie Belge, Pol&Freddy et de « Rosemonde » de la compagnie du Vide. En 2016 il rejoint la June Cie pour co-écrire le spectacle DRU.

## SYLVAIN COUSIN :

**Regard extérieur et co-auteur du spectacle DRU.**

Manipulateur d'objets, danseur. Il suit la formation de comédien de cirque au Lido Centre des Arts du Cirque de Toulouse en 1996 puis monte la compagnie « Des Pas en Rond » et le spectacle « Ici bas ! » 1999. Il co-fonde Latitude Cie pour « Terremoto de Circo » - 2001 et «Cymbalum Mundi» - 2003. Il crée ensuite « le Tennis », numéro de jonglage déjanté, primé en 2003 au festival Mondial Du cirque de demain. Metteur en scène de « Comment va la terre, elle tourne », Cie les fautifs - 2005 et « la petite fille âgée » Cie du vide - 2006, il est également formateur au Lido.

Sa recherche s'oriente autour de l'objet-matière et du mouvement principalement au sein des Collectifs « Café Klash » et « G.Bistaki ». Il rejoint la June cie en 2016 pour co-écrire DRU.

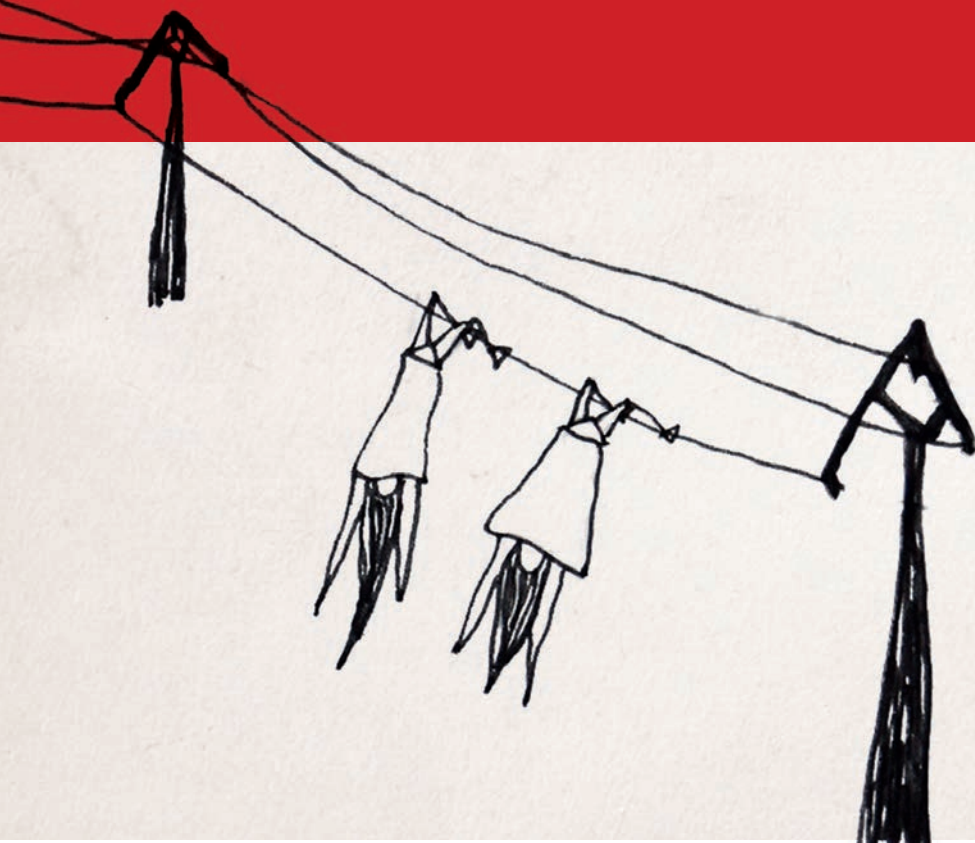




DRU C'EST FAIRE LES CHOSES SÉRIEUSEMENT SANS SE PRENDRE AU SÉRIEUX.

DRU C'EST LA TENTATIVE DE CRÉER UN NOUVEAU LANGAGE AU TRAPÈZE ET À LA VOIX.

DRU C'EST DU PRESQUE RIEN AVEC TOUT DEDANS.



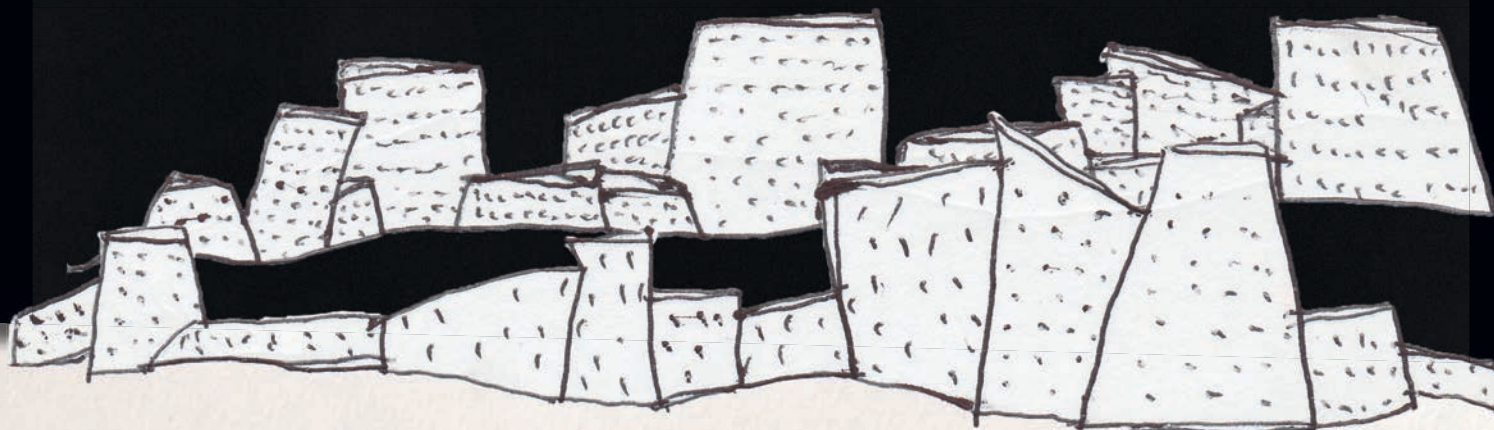


## LE TRAPÈZE EST UTILISÉ COMME OBJET À DÉFIS.

Nous pensons que la technique peut se réinventer depuis sa base, et c'est ce que nous tentons de faire de façon intuitive dans nos recherches personnelles avec la perception que nous avons de notre pratique du trapèze et de la voix.

Transformer la technique démonstrative en langage universel.

Nous avons mis en place des jeux que nous avons cherché à pousser jusqu'au bout des limites du souffle, de l'effort physique, de la peur, de la prise de risque, du danger, de la maîtrise. Il y a l'instant du début où l'on s'accorde, ou l'on prend ce temps ensemble, avec soi, avec le public, d'être sur la même pulsation. Ainsi les jeux peuvent commencer.







## NOUS AVONS ENVIE D'ÊTRE LÀ AVEC TOUT CE QUI NOUS HABITE ET TOUT CE QUI NOUS FAIT VIBRER.

Ce qui nous rassure c'est que nous sommes vivantes.

Oui ça tremble, nous osons être fragiles dans un monde de force, la sueur perle sur nos fronts et nous avons le visage rougi par la performance. Nous voudrions déposer le souvenir de la fébrilité joyeuse. Transmettre avec humanité et humilité que le lisse n'existe pas.

Pour nous, transmettre, c'est avant tout déposer une émotion.

Notre moteur de travail est constitué de tests, d'expérimentations, d'endurances, de prises de risques, d'engagements physiques, du tremblement, de voix, d'essoufflements, de ratés nécessaires.

Après avoir fait des écoles, été interprètes et/ou pratiqué la création insitu, sur des chemins parfois séparés, Sam et Anna se retrouvent 6 ans après avoir fini l'école de cirque Théâtre-Cirque à Genève, pour leur première création «longue» ensemble - DRU.

L'idée de créer une pièce de cirque est née en 2013. Nous avons intégré la troisième année du Lido, dite année d'insertion professionnelle, en 2015, accompagnées par Sylvain Cousin et Benjamin de Matteïs.

Par la suite nous rentrons dans le dispositif d'accompagnement mutualisé Lido / Grainerie, STUDIO PACT, en janvier 2016, avec à nos côtés encore, pour nous accompagner à la mise en scène du spectacle, Sylvain et Benjamin.





## COLLABORATIONS

**Benjamin de Mateïs & Sylvain Cousin** : Regard extérieur, aide à la mise en scène

**Johan Swartvagher** : regard complice

**Camille Coutant** : Régie général

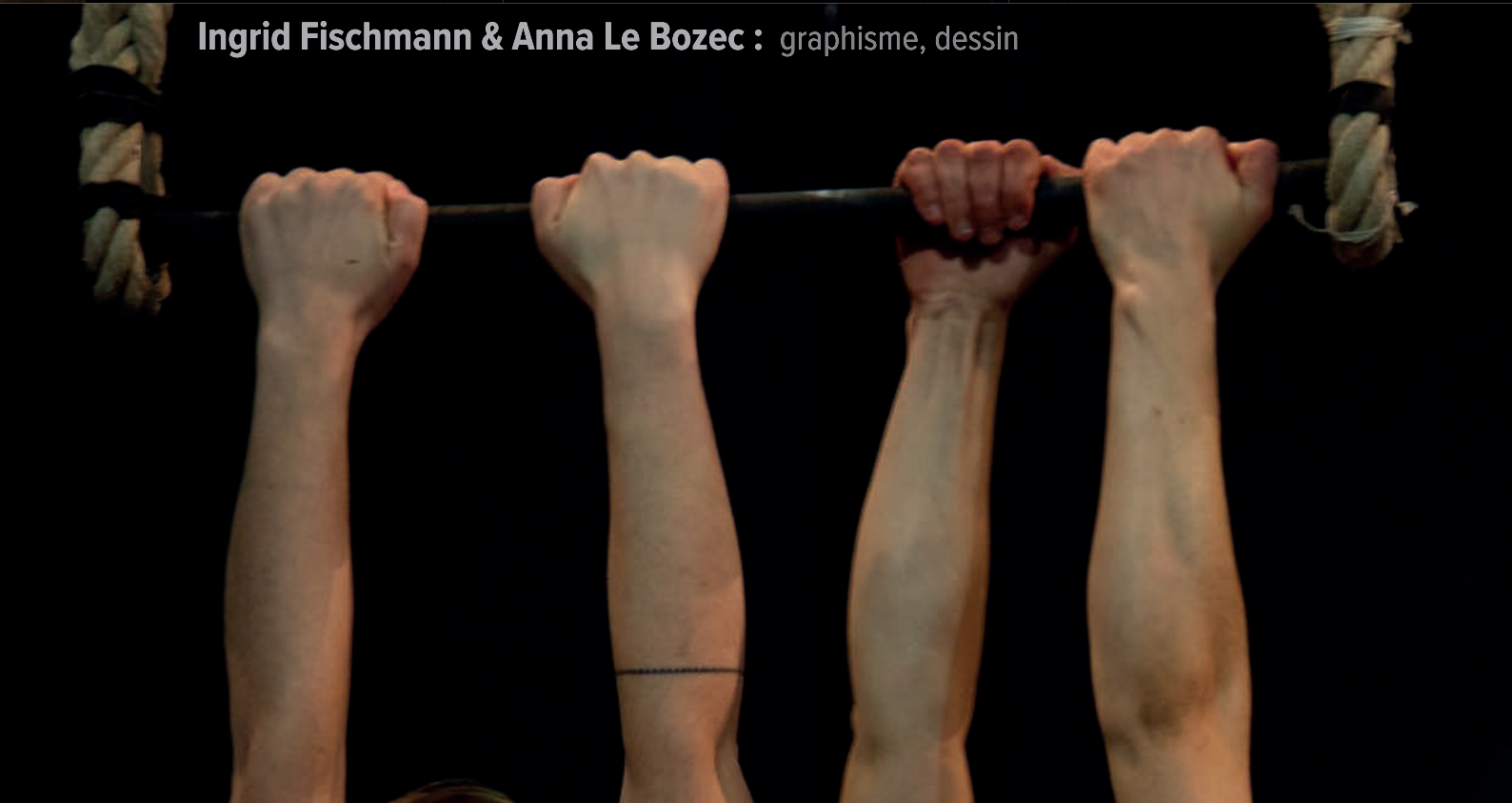
**Alrik Reynaud** : Création lumière

**Solene Capmas** : Costumes

**Guillaume Roudot** : Construction

**Maïlys Dorison & Mathilde Dugois «en cirQuit»** : production, administration et diffusion

**Ingrid Fischmann & Anna Le Bozec** : graphisme, dessin







# LA JUNE

COMPAGNIE

## CONTACT ARTISTIQUE

**Samantha Lopez**  
+33 609 301 772  
lajunecie@gmail.com

## ADMINISTRATION

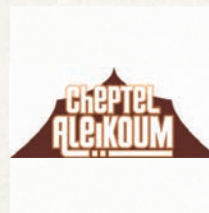
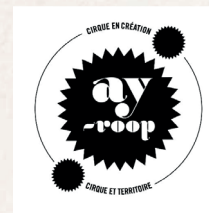
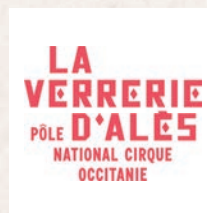
**Mathilde Dugois**  
+33 788 143 660  
mathilde@encirquit.com

## CONTACT TECHNIQUE

**Camille Coutant**  
+33 695 223 733  
mr.cam@hotmail.fr

## DIFFUSION

**Mailys Dorison**  
+33 677 758 258  
mailys@encirquit.com



**Accompagnement :** Studio de Toulouse - PACT, dispositif mutualisé Lido-Grainerie **Co-production :** La Cascade PNAC Ardeche, La Verrerie PNAC Ales, PNAC Occitanie - Ayroop scène de territoire pour les arts de la piste **Accueil en résidence :** La Grainerie, Turbul', Espace Culturel An Dour Meur - La Cascade, PNAC Ardèche-Rhône-Alpes - La Verrerie d'Alès, PNAC Occitanie - Le Carré Magique, PNAC Bretagne - Centre culturel des Mazades - Le théâtre du vieux St Etienne. **Soutiens :** Le Lido, La ville de Toulouse, Le P'tit Cirk, la SACD, Bourse Beaumarchais pour l'aide à l'écriture cirque **Mécénat :** Fondation Ecart Pomaret